

ESPANSORE RAPIDO DEL PALATO: PERCHÈ



L'espansore rapido del palato (RPE o ERP) è un dispositivo ortodontico-ortopedico, cioè che lavora per correggere alterazioni dei denti e delle ossa.

Viene utilizzato in fase di crescita, solitamente fino ai 12-13 anni nelle ragazze e 14-15 anni nei maschi.

Affinché possa essere realmente efficace l'espansore deve essere cementato ai denti, cioè fissato in modo che non possa essere rimosso dal bambino.

Solo in questo modo la sua azione correttiva avviene 24 ore al giorno senza la possibilità che l'allargamento ottenuto possa parzialmente perdersi se l'apparecchio viene tolto per mangiare, parlare o lavare i denti.

PALATO STRETTO

Si ha quando la mascella, cioè l'osso che porta i denti superiori, si sviluppa poco in larghezza. Si accompagna a una riduzione dello spazio per far spuntare correttamente i denti permanenti, solitamente gli incisivi laterali.



Palato stretto con poco spazio per gli incisivi



Dopo la correzione

MORSO CROCIATO (CROSS-BITE)

Quando il palato è molto stretto i denti dell'arcata superiore chiudono all'interno rispetto ai denti inferiori mentre dovrebbe essere il contrario (l'arcata superiore è come il coperchio della pentola, deve essere più ampia). In alcuni casi il morso crociato è solo da un lato, quasi sempre a causa di contatti che fanno scivolare la mandibola da un lato quando il bambino chiude la bocca alterando la funzione masticatoria.



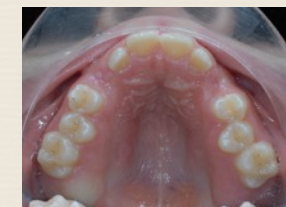
Morso crociato bilaterale



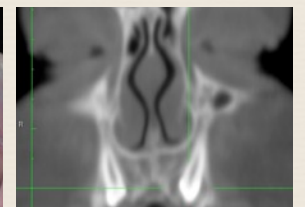
Dopo la correzione

ALLARGARE LE VIE AEREE SUPERIORI

Il palato è la base del naso. In alcuni bambini la presenza di un palato stretto si accompagna a difficoltà respiratorie, soprattutto notturne, quali russamento e apnee oltre che otiti, tonsilliti e sinusiti ricorrenti. Il palato stretto è sia la conseguenza di questi problemi respiratori ma, più è stretto, meno aria passa dal naso peggiorando questi problemi innescando un circolo vizioso.



Palato stretto con forma triangolare



Taglio della TAC che mostra la stretta cavità nasale

CANINI RITENUTI O INCLUSI

Studi scientifici (McNamara e Baccetti) e l'esperienza clinica hanno dimostrato come l'espansione del palato (anche senza palato stretto) associata all'estrazione di alcuni dentini da latte migliora la possibilità che i denti permanenti che si stanno formando storti nell'osso possano spuntare da soli in bocca.



Inclinazione anomala dei canini permanenti



Eruzione normale dei canini dopo l'espansione

Oggi è stato applicato l'espansore rapido del palato.

È cementato ai denti, cioè incollato, quindi non può staccarsi o essere ingoiato, sia durante le fasi di attivazione sia mentre il bambino mangia o lava i denti.

Raramente si può staccare da un lato solo, ma non allarmatevi perché l'apparecchio rimane ancorato al resto della bocca in sicurezza: **avvisate lo studio** se il bambino sente che l'apparecchio si muove per poterlo rifissare.

È un apparecchio sicuro e per garantire la massima efficacia chiediamo di seguire queste brevi istruzioni.

Guarda il [video sull'espansore](#) sul nostro canale YouTube (cerca "Massimiliano Lombardo Dentista" su YouTube).

Dott. Massimiliano Lombardo SRL
Centro FACE Bergamo
Dir. San. Dott. Massimiliano Lombardo
Specialista in Ortognatodonzia

Via Cifrondi 9/a - 24128 Bergamo
035 401064 328 6770599
www.massimilianolombardo.com
info@massimilianolombardo.com

ISTRUZIONI

- la vite centrale deve essere attivata 2 volte al giorno per il numero di giorni comunicato al momento della cementazione: solitamente sono cicli di 7-10 giorni
- **non attivare oltre i giorni prescritti!**
- è indifferente se le due attivazioni vengono fatte insieme o a distanza di 12 ore (mattina e sera)
- per causare meno fastidio consigliamo di far passare qualche ora tra un'attivazione e l'altra (esempio prima e dopo cena)
- la chiavetta di attivazione deve essere impugnata con sicurezza o assicurata all'anello di gomma o fissata con un filo interdentale
- i primi giorni il bambino farà fatica a parlare e a deglutire in quanto la lingua deve trovare una nuova posizione poiché parte della bocca occupata dall'apparecchio
- per abituare in fretta la lingua consigliamo di leggere un libro ad alta voce per i primi 2-3 giorni e di alimentarsi con cibi "facili" da masticare e che non si possano incastrare nell'apparecchio (come gnocchi, spinaci, ecc.)
- i denti devono essere lavati normalmente: non c'è rischio che l'apparecchio si stacchi

- rimarrà del cibo incastrato tra l'apparecchio e il palato: utilizzate uno scovolino per eliminarlo



EFFETTI DELL'ESPANSIONE

- 1) il primo effetto dell'espansione che dimostra che sta funzionando bene è l'apertura di uno spazio tra i denti: questo spazio si chiuderà da solo dopo 1-2 mesi



- 2) è normale che il bambino avverta una spinta e/o dolenzia più o meno intensa sui denti al momento dell'attivazione ma passa in fretta
- 3) durante le attivazioni avvertirà una tensione sopra e sotto il naso e sugli zigomi